

■ ■ ■ ULTIMATE

Однорядные конические роликовые подшипники
класса **ultimate**

PSL ULTIMATE



ПОДШИПНИКИ С ОТЛИЧНЫМИ
РАБОЧИМИ ХАРАКТЕРИСТИКАМИ



ПОДШИПНИКИ С ОТЛИЧНЫМИ
РАБОЧИМИ ХАРАКТЕРИСТИКАМИ

■ ■ ■ ULTIMATE

PSL610 - 303 - 5 EEP SLOVAKIA X



PSL представляет

НОВЫЙ КЛАСС КАЧЕСТВЕННЫХ ОДНОРЯДНЫХ
КОНИЧЕСКИХ РОЛИКОВЫХ ПОДШИПНИКОВ PSL
ULTIMATE, КОТОРЫЕ СВОИМИ ХАРАКТЕРИСТИКАМИ
НАМНОГО ПРЕВОСХОДЯТ ОБЫЧНЫЕ СТАНДАРТНЫЕ
ПОДШИПНИКИ.

ПОДШИПНИКИ ULTIMATE ОТКРЫВАЮТ НОВЫЕ
ВОЗМОЖНОСТИ ПРИ КОНСТРУИРОВАНИИ
ОБОРУДОВАНИЯ И В РЕШЕНИИ ПРОБЛЕМ
ПОДШИПНИКОВЫХ УЗЛОВ.

ОНИ ОСОБЕННО ПОДХОДЯТ ДЛЯ ЭКСТРЕМАЛЬНЫХ
УСЛОВИЙ ЭКСПЛУАТАЦИИ.

РЕШЕНИЯ ПРЕДЛАГАЮТСЯ В ТОЧНОМ СООТВЕТСТВИИ С
ПОТРЕБНОСТЯМИ КЛИЕНТА.

КОНЦЕПЦИЯ И РЕШЕНИЕ ПОДШИПНИКОВ
ULTIMATE ОТРАЖАЕТ ДОЛГОЛЕТНЕЕ РАЗВИТИЕ,
ТЕХНОЛОГИЧЕСКИЙ И ПРОИЗВОДСТВЕННЫЙ ОПЫТ
СПЕЦИАЛИСТОВ И ПРОФЕССИОНАЛЬНЫХ КОМАНД PSL.

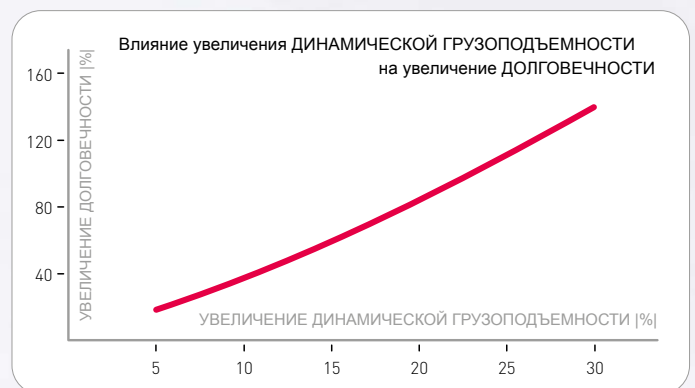
КОНСТРУКЦИОННЫЕ РЕШЕНИЯ И ПАРАМЕТРЫ
ПРОИЗВОДИТЕЛЬНОСТИ ПОДТВЕРЖДЕНЫ
ИСПЫТАНИЯМИ.



PSL ULTIMATE предложение

ПОДШИПНИКИ С ПРЕВОСХОД-
НЫМИ ПАРАМЕТРАМИ
ПРОИЗВОДИТЕЛЬНОСТИ И
ПОТРЕБИТЕЛЬСКИМИ СВОЙСТВАМИ.

- ■ ■ Увеличена динамическая грузоподъемность в среднем на 22 %
- ■ ■ Среднее увеличение долговечности приблизительно на 95 %
- ■ ■ Меньшее трение и легче качение
- ■ ■ Спокойный и более точный ход подшипника
- ■ ■ Более низкая рабочая температура вследствие снижения теплообразования
- ■ ■ Снижение уровня шума достигнуто вследствие выбора оптимальной внутренней геометрии подшипника, качественных покрытий рабочих поверхностей подшипника, размеров и высокой стабильности деталей подшипника





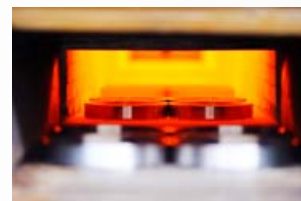
PSL ULTIMATE решения



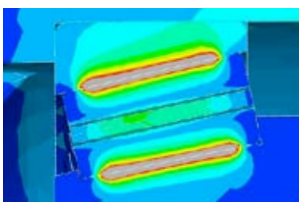
Выбор подходящего типа заготовки с обеспечением оптимального расположения формирующих волокон относительно контактной поверхности



Использование подшипниковых сталей с высокой чистотой и однородностью, минимальным содержанием неметаллических включений и низким содержанием кислорода



Использование технологии термической обработки деталей подшипников, обеспечивает подходящую структуру материала для требуемого применения



Оптимальная внутренняя конструкция и внутренняя геометрия подшипника для достижения оптимального и равномерного распределения напряжений в подшипнике



Компоненты подшипника изготовлены с повышенной точностью, что существенно снижает шум и улучшает точность хода подшипника



Оптимизированные процессы производства и контроля для достижения полного отсутствия помех при работе подшипников

PSL **ULTIMATE**

преимущества

- ■ ■ Свойства и полезные параметры подшипников значительно превышают обычные стандарты
- ■ ■ Высокий уровень надежности при эксплуатации машинного оборудования, как результат - снижение уровня возникновения неисправностей подшипника
- ■ ■ Упрощенная и компактная конструкция оборудования, которая обусловлена возможностью использования меньших по размеру подшипников при одинаковой нагрузке
- ■ ■ Более низкие эксплуатационные расходы вследствие меньшего потребления энергии
- ■ ■ Сниженные требования к охлаждению оборудования
- ■ ■ Меньший износ подшипников и продленный интервал между смазкой
- ■ ■ Продленный интервал обслуживания оборудования и возможной замены подшипников
- ■ ■ Более тихая и равномерная работа оборудования
- ■ ■ Более высокая общая эффективность вложенных средств



О ВОЗМОЖНОСТЯХ ИСПОЛЬЗОВАНИЯ
ОДНОРЯДНЫХ КОНИЧЕСКИХ РОЛИКОВЫХ
ПОДШИПНИКОВ PSL ULTIMATE, И ВЫБОРЕ
НАИБОЛЕЕ ПОДХОДЯЩИХ ТИПОВ ПОДШИПНИКОВ,
КОТОРЫЕ ВАМ НЕОБХОДИМЫ, ОБРАЩАЙТЕСЬ
К ПРОИЗВОДИТЕЛЮ PSL ИЛИ ТОРГОВЫМ
ПРЕДСТАВИТЕЛЯМ PSL.



АО PSL
ул. Роботницка
01701 Поважска Быстрица
Словакия

Телефон: +421 42 4371 111
Факс: +421 42 4326 644
Электронная почта: pslpb@pslas.com
Сайт: www.pslas.com